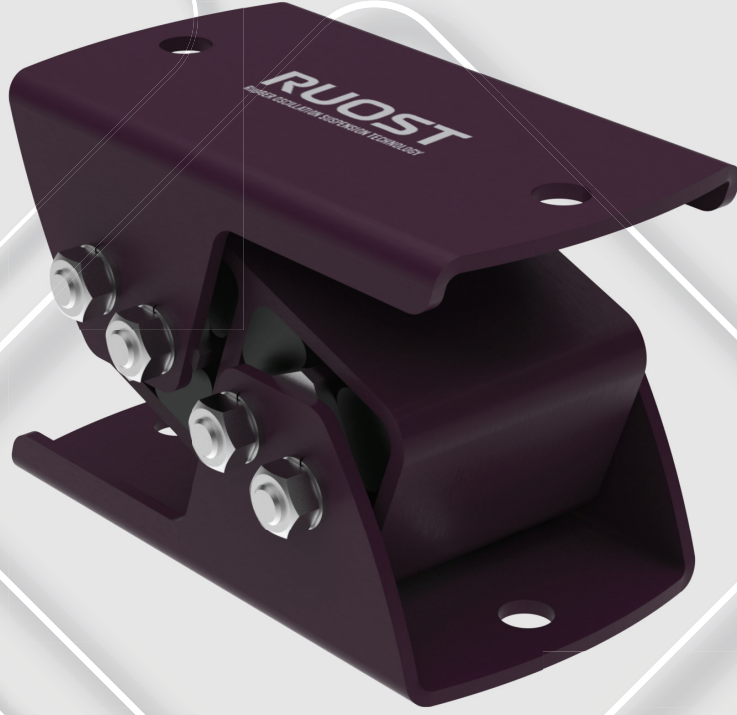


RUOST

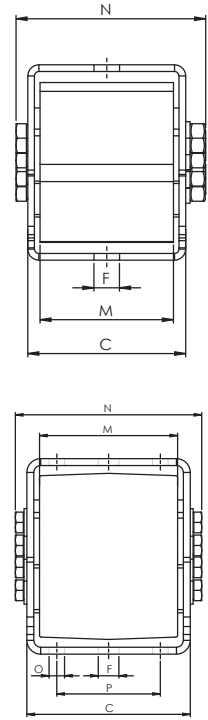
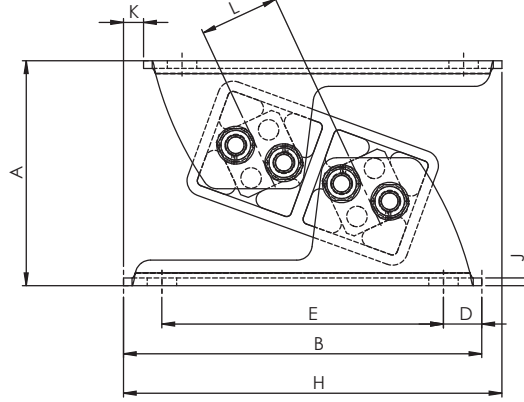
RUBBER OSCILLATION SUSPENSION TECHNOLOGY



ANTI TİTREŞİM
ANTI VIBRATION



X



ASL Serisi / Series

Model Type	Load - Yük Gmin - Gmax (N) on Z-axis	A Yüksüz mm	A Max Yük mm	B	C	D	E	ØF	H	J	K	L	M	N	O	P	Ağırlık Weight (Kg)
ASL 15	200-250	54	43	85	49	10	65	7	91	2	5.5	25.5	40	58.5	-	-	0.60
ASL 18	450-1250	65	51	105	60	12.5	80	9.5	111	2.5	5.5	31	50	69	-	-	1.00
ASL 27	700-2000	88	68	140	71	15	110	11.5	148	3	8	44	60	85.3	-	-	1.40
ASL 38	1300-3800	117	91	175	98	17.5	140	14	182	4	7	60	80	117	-	-	3.20
ASL 45	2200-6000	143	110	220	120	25	170	18	235	5	15	73	100	138	-	-	7.65
ASL 50	4000-11000	170	138	235	142	25	185	18	244	6	9	78	120	162	13.5	90	10.40
ASL 50-1.6	5500-15000	170	138	235	186	25	185	18	244	8	9	78	160	206	13.5	90	15.00
ASL 50-2	5500-15000	170	138	235	226	25	185	18	244	8	9	78	200	246	13.5	90	18.20

G = N Cinsinden yük kapasitesi / G = Load capacity in N

**maks. X ekseninde yük, Z eksen kapasitesinin %200 ünü geçmemelidir.
The max. load on X axis should not exceed 200% of the Z axis capacity.**

**maks. Y ekseninde yük, Z eksen kapasitesinin %20 sini geçmemelidir.
The max. load on Y axis should not exceed 20% of the Z axis capacity.**

**Çekme, basınç ve kesme yüküne uygulanabilir.
Applicable on tensile, pressure and shear load.**

ASL tip sönümlenme elemanları makinalarda veya ekipmanlarda oluşa titreşim yüklerinin zemine veya duvara iletilmesini engelleme amacıyla kullanılır. Basma, kayma, çekme ve bileşik yüklerde her türlü titreşimin sönümlenmesini sağlar.

ASL type damping elements are used to prevent vibration loads from machines or equipment from being transmitted to the floor or wall. It provides damping of all kinds of vibrations in compression, shear, tensile and compound loads.

AS-L Titreşim Sönümleyici Eleman

Kontrol ekipmanları, kompresörler, soğutma sistemleri, fanlar, pompalar, kantar, terazi, cnc makineler, karıştırıcılar ölçme sistemleri makinelerinde meydana gelen aktif ve pasif titreşimlerin sönümlenmesi ve titreşim kaynaklı gürültünün minimum seviyeye düşürülmesi için kullanılır.

AS-L Montaj şekli

Sönümleyici elemanların montajı aynı yönlü yapılmalıdır.

- * Yatay montajlı ve boylamsal dinamik kuvvetler altında,
- * Yatay montajlı ve yanal dinamik kuvvetler altında,
- * Dikey montajlı ve kuvvet etkisi altında kalmadan yapılan uygulamalar.

Type AS-L anti-vibration mounting

These mountings are used for absorbing active and passive vibration and damping solid-borne noise in control equipments, compressors, refrigerating systems, blowers, pumps, weight-bridges, scales, CNC machineries, mixers and measuring systems.

Type AS-L installation

The anti-vibration mountings should be installed in the same direction.

- * Horizontal installation under longitudinal dynamic forces,
- * Horizontal installation under lateral dynamic forces,
- * Vertical installation without any force applied.

AS-L - Malzeme / Material	
Model / Type	27-38
Alüminyum profil gövde Aluminium profile body	X
Alüminyum çubuk iç parça Inner Square in aluminium structure	X

Montaj / Applications

Şekil / Fig 1

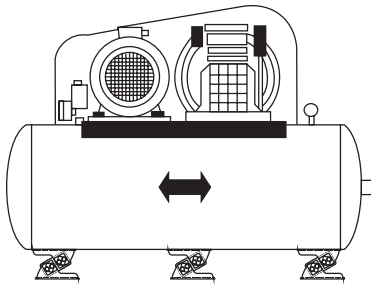
Boylamsal dinamik kuvvetler
Dynamic forces longitudinal

Şekil / Fig 2

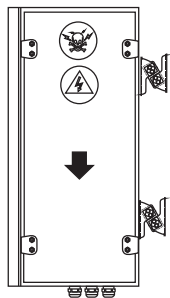
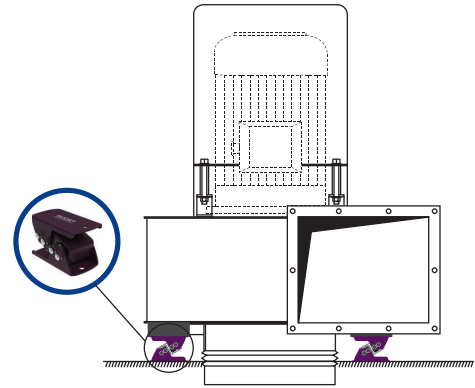
Duvar bağlantısı
Wall mounting

Şekil / Fig 3

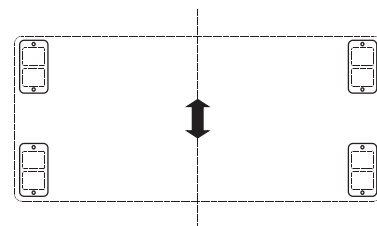
Yanal dinamik kuvvetler
Dynamic forces lateral



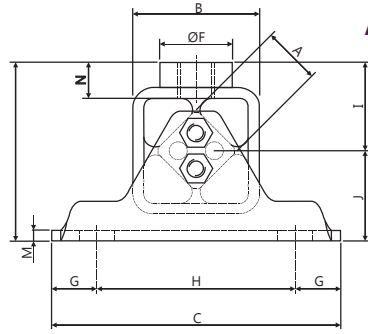
Şekil / Fig 1



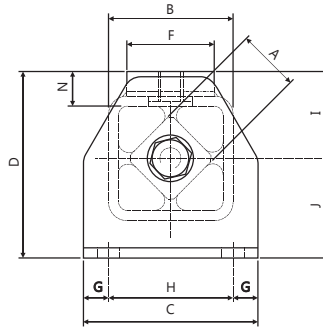
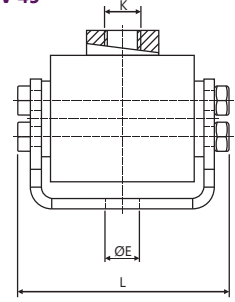
Şekil / Fig 2



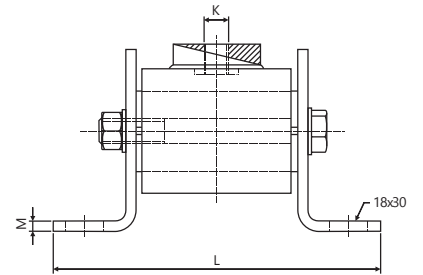
Şekil / Fig 3



AV 15 - AV 45



AV 50



AV - Malzeme / Material

Model / Type	15-18
Çelik profil gövde Welded steel profile body	X
Çelik çubuk iç parça Inner square in steel structure	X

AV Serisi / Series

Model Type	Yükleme / Loading [N] Eksen - Axial (x-x z-z)	Yüklemeler / Loadings															Ağırlık Weight (Kg)
		A	B	C	D	ØE	ØF	G	H	I	J	K	L	M	N		
AV 15	.. - 850	16	35	80	49,5	9,5	20	12,5	55	24,5	25	M10	58,5	3	10	0,37	
AV 18	550-1500	18	40	100	64	9,5	28	12,5	75	31	33	M10	74	4	13	0,68	
AV 27	1200-2800	25	50	130	79	11,5	35	15	100	37	42	M12	90	4	17	1,18	
AV 38	2500-4800	35	70	155	105	14	45	17,5	120	51	54	M16	116,5	5	19	2,38	
AV 45	4200-7800	45	90	190	127	18	60	25	140	63	64	M20	147,5	6	23	4,52	
AV 50	5800-12000	50	100	140	150	-	70	20	100	70	80	M20	262	8	28	7,92	

Y ÷ Y eksenindeki maksimum yük Z ÷ Z ve X ÷ X eksenindeki %10'dur. / The max. load on Y ÷ Y axes is %10 from Z ÷ Z and X ÷ X axes.

Z ÷ Z ve X ÷ X eksenlerindeki 2,5 g değerindeki anlık darbe yükleri kabul edilebilir. / Momentary shock loads of 2,5 g in Z ÷ Z and X ÷ X axes are admissible.

AV tip montaj şekli

AV tip sönümleyici eleman, jeneratörler, cnc makineler, pompalar, konkasörler, değirmen makineleri, kompresörlerde ve benzeri makine aksamlarında titreşim sönümleme amacıyla kullanılmaktadır. Titreşimden kaynaklı gürültü önlenmesinde kullanılır.

AV Montaj tavsiyeleri

* Boylamsal dinamik kuvvetler altında, (Şekil - 1)

* Yanal dinamik kuvvetler altında, (Şekil - 2)

* Düzensiz dinamik kuvvetler altında yapılan uygulamalar. (Şekil - 3)

Type AV anti-vibration mounting

Type AV anti-vibration mountings are used for absorbing vibrations in generators, CNC machineries, pumps, crushers, mills, compressors and etc. They are designed also for damping solid-borne noise.

Type AV installation

* Under longitudinal dynamic forces, (Fig - 1)

* Under lateral dynamic forces, (Fig - 2)

* Under undetermined dynamic forces. (Fig - 3)

